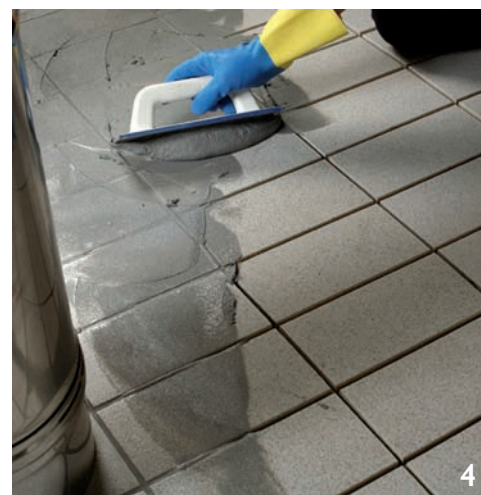


1, 2, 3, 4. Η εφαρμογή των ταχύπηκτων προϊόντων Fast Track Ready ενδείκνυται σε χώρους που πρέπει να τεθούν άμεσα σε λειτουργία.



Η νέα καινοτομία των εργαστηρίων Έρευνας και Ανάπτυξης της Mapei είναι η τεχνολογία ταχείας εφαρμογής και παράδοσης, Fast Track Ready. Η νέα σειρά προϊόντων Mapei με τεχνολογία Fast Track Ready προσφέρει απλουστευμένη, βελτιωμένη και βελτιστοποιημένη εφαρμογή σε πολύ σύντομο χρονικό διάστημα. Όλα τα προϊόντα, που φέρουν το συγκεκριμένο αναγνωριστικό λογότυπο, είναι σε θέση να μειώσουν τον αριθμό των εργασιών που απαιτούνται για την ολοκλήρωση ενός έργου, καθώς επιτρέπουν στις επί μέρους εργασίες τοποθέτησης επενδύσεων σε δάπεδα και τοίχους να πραγματοποιηθούν πιο γρήγορα, ελαχιστοποιώντας τα μεταξύ τους χρονικά διαστήματα. Ανάλογα με τις συγκεκριμένες απαιτήσεις κάθε οικοδομικού έργου και το είδος των επικαλύψεων δαπέδου ή τοίχου που θα εφαρμοστούν, η Mapei προσφέρει μια ευρεία σειρά προϊόντων Fast Track Ready, αρκετά από τα οποία έ-

χουν πολύ χαμηλή εκπομπή πτητικών οργανικών ουσιών (VOC), διασφαλίζοντας το περιβάλλον, καθώς και την υγεία των εφαρμοστών και των τελικών χρηστών.

Τα προϊόντα με την τεχνολογία Fast Track Ready είναι κατάλληλα για επισκευές και ανακαινίσεις σε χώρους, που πρέπει να τεθούν άμεσα σε λειτουργία. Ιδιαίτερως σε επισκευές δαπέδων εμπορικών χρήσεων, είναι πολύ σημαντική η δραστική μείωση του χρόνου που απαιτείται να παραμείνουν κλειστές στην κυκλοφορία οι επιφάνειες (έως 12 ώρες), μειώνοντας έτσι στο ελάχιστο δυνατό την όχληση, καθώς και την απώλεια σε πωλήσεις. Αντίστοιχα, στις κατοικίες, κατά την επισκευή των δαπέδων και των μπάνιων, η εφαρμογή νέων δαπέδων από πλακίδια ή φυσικούς λίθους μπορεί να πραγματοποιηθεί σε λιγότερες από 24 ώρες. Εκτός από την τεχνολογία Fast Track Ready τα εργαστήρια Έρευνας και Ανάπτυξης της

Mapei έχουν αναπτύξει και άλλες πρωτοποριακές τεχνολογίες, όπως είναι:

- Η τεχνολογία Low Dust, που μειώνει κατά 90% τις εκπομπές σκόνης κατά την ανάμειξη και την εφαρμογή των τσιμεντοειδών προϊόντων συγκόλλησης.
- Η τεχνολογία BioBlock, που αποτρέπει το σχηματισμό μούχλας.
- Η τεχνολογία DropEffect, που μειώνει την επιφανειακή υδροαπορροφητικότητα.
- Η τεχνολογία Ultralite Technology, που δίνει τη δυνατότητα να συσκευαστούν σε συμβατικούς σάκους ελαφρότερα προϊόντα (15 kg σε σύγκριση με τα συμβατικά των 25 kg) για ευκολότερο χειρισμό, μειωμένο μεταφορικό κόστος και 60% - 80% καλύτερο άπλωμα ανά m² σε σχέση με τις συμβατικές κόλλες.

Τηλ.: 2262071906
www.mapei.gr

Ταχύπηκτα προϊόντα MAPEI